

Det Nauste vu Irn dert



Irmtrauter
Nachrichten

1/03/2021

Hrsg.: Ortsgemeinde Irmtraut

Aus dem Inhalt

	SEITE
OSTERGESCHENK FÜR SENIOREN.....	2
OSTEREIERSUCHE	2
PROBLEME MIT HUNDEKOT.....	3
GRÜNABFÄLLE VORHER ANMELDEN.....	3
EINWOHNERSTATISTIK	4



Ostergeschenk für Senioren

Liebe Seniorinnen und Senioren,
die zurückliegenden Monate waren für Alle eine harte Zeit, eine Zeit der Ungewissheit und des Verzichtes. Auch jetzt ist noch nicht absehbar, wann wieder die Normalität in unser Leben zurückkehren wird und wir die Dinge, die uns Freude bereiten, wieder tun können oder unsere Liebsten wieder unbeschwert sehen können. Wir möchten an den Osterfeiertagen, an denen nicht nur die für viele Gemeindemitglieder wichtigen Gottesdienste, sondern auch die Kontaktmöglichkeiten weiter eingeschränkt bleiben, für ein kleines Lächeln sorgen.

So wollen wir jedem Einwohner der in diesem Jahr seinen 70. Geburtstag feiert oder bereits das 70. Lebensjahr überschritten hat, eine kleine Freude bereiten. Die Frauen des „Irrnder Backtreffs“ haben sich hierfür in Zusammenarbeit mit der Gemeinde eine kleine Überraschung ausgedacht. Dieses kleine Geschenk wird jeder am Ostersonntag gegen Abend kontaktlos vor seiner Tür vorfinden. Wir wünschen Ihnen und allen Einwohnern unserer Gemeinde ein schönes Osterfest.

Ostereiersuche

Liebe Kinder, der Osterhase hat angekündigt am Ostersonntag nachmittags in Irmtraut vorbeizukommen. Er möchte den Kindern der Gemeinde eine Freude machen und verteilt im Bereich des Ortskerns (z.B. an der Turnhalle, auf dem Spielplatz, am Buswendeplatz, an der Kirche, beim Rathaus, dem Feuerwehrgerätehaus oder auf einer Gartenmauer) ein paar kleine Überraschungen für euch. Schaut doch einfach bei einem kleinen Spaziergang mal aufmerksam hin, ob ihr nicht etwas findet.

Damit ihr euch auf den Osterhasen vorbereiten könnt, haben wir schöne Ausmalbilder beigelegt. Vielleicht könnt ihr euren Großeltern oder Freunden, die ihr im Moment nicht sehen könnt ja ein gemaltes Bild schenken.

Det Nauste vu Irdert

Hrsç Ortsgemeinde Irmtraut
Kirchplatz 1
56479 Irmtraut
Tel.: 06436/9 40 40

E-Mail: [ortsgemeinde\(at\)irmtraut.de](mailto:ortsgemeinde(at)irmtraut.de)
Web: www.irmtraut.de
Sprechzeiten des Ortsbürgermeisters:
Telefonisch nach Vereinbarung

Probleme mit Hundekot

Bedauerlicherweise häufen sich bei der Gemeinde die Beschwerden über Verschmutzungen durch Hundekot.

Sowohl in der Feldlage als auch in der Ortslage finden sich Unmengen an Hundekot und nicht ordnungsgemäß entsorgten Kotbeuteln. Die Ortsgemeinde hat in den letzten Monaten sowohl neue Beutelspender als auch Mülleimer aufgestellt, damit der Hundekot entsorgt werden kann.

Leider werden diese nur bedingt genutzt bzw. die vollen Hundekotbeutel dann einfach achtlos am Wegrand oder in Hecken entsorgt.

Zu beobachten ist, dass Hundekotbeutel regelmäßig an gleicher Stelle entsorgt werden. Aus diesem Grund ist davon auszugehen, dass es sich bei den Verursachern nicht um Gäste oder Wanderer handelt, sondern um Ortsansässige. Deshalb möchten wir Sie nochmal bitten, Hundekotbeutel ordnungsgemäß zu nutzen und zu entsorgen. Die aktuelle Situation stellt nicht nur eine Belastung für die Natur dar, sondern auch für Anlieger oder Mitarbeiter der Gemeinde, die diese Hinterlassenschaften beseitigen müssen.

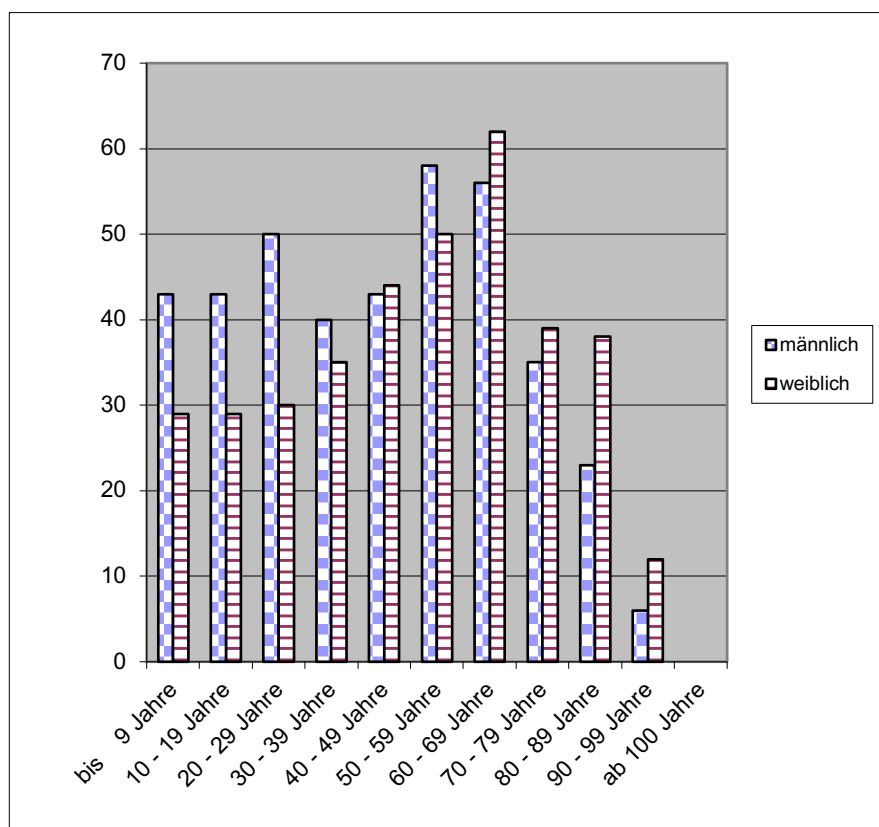
Die Gemeinde behält sich vor, zukünftig Hinweise von Anwohnern dem Ordnungsamt zu melden. Es kann in diesen Fällen ein Verwarngeld von bis zu 55 Euro fällig werden.

Grünabfälle vorher anmelden

Grünabfälle können nach wie vor auf dem Gemeindeplatz im Texas abgelagert werden. Die Anlieferung ist aber nicht an allen Tagen möglich, da die Abladung unter Aufsicht erfolgen muss und der Platz mit einer Schranke verschlossen ist. Wer also sein Grünschnitt dort hinbringen möchte, meldet sich am besten frühzeitig (mindestens 2 – 3 Tage vorher) bei der Ortsgemeinde. Damit kann sichergestellt werden, dass zum Abladetermin eine beauftragte Person zur Verfügung steht. Anmeldungen nimmt die Gemeinde unter der Telefon-Nr. 94040 (oder direkt bei Gerd Schremmer Telefon-Nr. 0151 65481204) entgegen. Die Ortsgemeinde macht auch noch einmal darauf aufmerksam, dass die Entsorgung von Grünabfällen an anderen Stellen, an Waldrändern oder sonstigen Abladeplätzen verboten ist.

Einwohnerstatistik zum 31.12.2020

In Irmtraut steigen die Einwohnerzahlen wieder leicht an. Hatte die Gemeinde Irmtraut zum Jahreswechsel 19/20 noch 802 Einwohner sind es zum Jahreswechsel 20/21 807. Davon haben 765 ihren Hauptwohnsitz in der Gemeinde. 35,52 % der Einwohner sind ledig, 46,27 % verheiratet, 11,53 % verwitwet, 6,16 % geschieden und 0,52 % machen keine Angaben. Bei der Religionszugehörigkeit sind 59,76 % der Bevölkerung römisch-katholisch, 18,22 % evangelisch, 5,64 % gehören sonstigen öffentlich-rechtlichen



Religionsgemeinschaften an und 16,38 % gehören keiner Religionsgemeinschaft an. In den nächsten fünf Jahren sind 37 Kinder einzuschulen (24 Jungen und 13 Mädchen). Im Jahre 2021 werden sieben Kinder eingeschult. Im Jahr 2022 sind es acht, in 2023 sechs, in 2024 sieben und in 2025 neun Kinder.

Einwohnerbestand (Haupt- und Nebenwohnung)

	männlich	%	weiblich	%	Gesamt
Einwohner mit Hauptwohnung	397	51,90%	368	48,10%	765
gemeldete Nebenwohnungen	21	50,00%	21	50,00%	42
Gesamt	418	51,80%	389	48,20%	807

Altersgruppen (nur Hauptwohnung)

	männlich	%	weiblich	%	Gesamt	%
bis 9 Jahre	43	5,62%	29	3,79%	72	9,41%
10 - 19 Jahre	43	5,62%	29	3,79%	72	9,41%
20 - 29 Jahre	50	6,54%	30	3,92%	80	10,46%
30 - 39 Jahre	40	5,23%	35	4,58%	75	9,80%
40 - 49 Jahre	43	5,62%	44	5,75%	87	11,37%
50 - 59 Jahre	58	7,58%	50	6,54%	108	14,12%
60 - 69 Jahre	56	7,32%	62	8,10%	118	15,42%
70 - 79 Jahre	35	4,58%	39	5,10%	74	9,67%
80 - 89 Jahre	23	3,01%	38	4,97%	61	7,97%
90 - 99 Jahre	6	0,78%	12	1,57%	18	2,35%
ab 100 Jahre	0	0,00%	0	0,00%	0	0,00%
Gesamt	397	51,90%	368	48,10%	765	100,00%